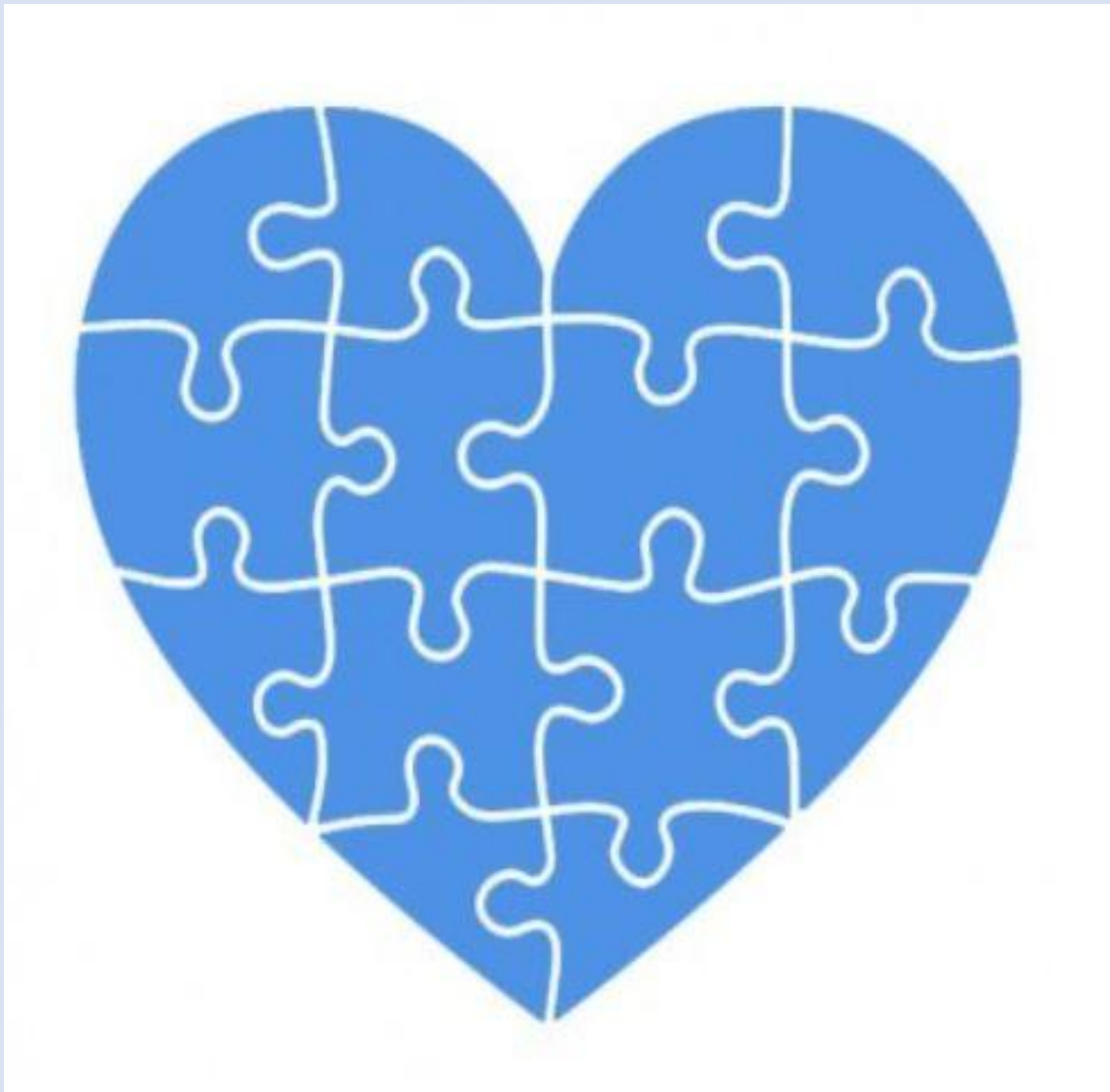


*Poradnia Psychologiczno-Pedagogiczna w Chorzowie obchodzi
Światowy Dzień Autyzmu*

2 KWIEŃNIA

ŚWIATOWY DZIEŃ ŚWIADOMOŚCI AUTYZMU

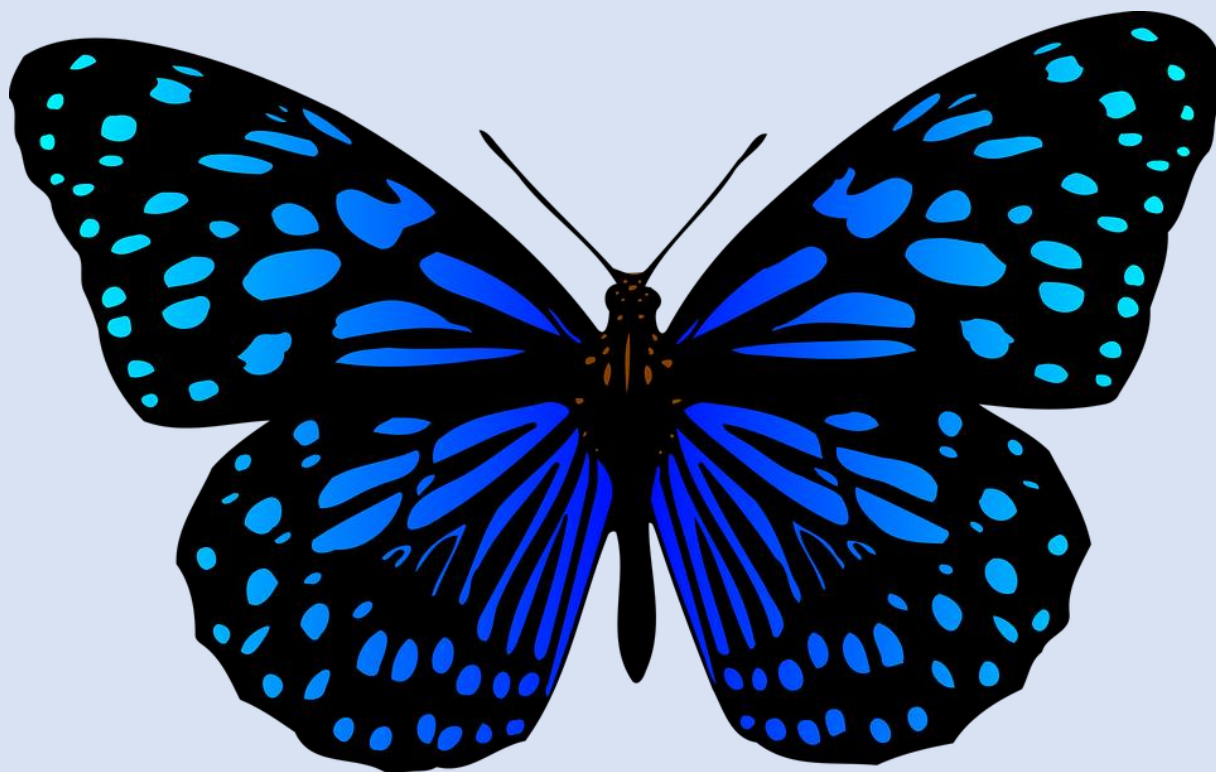


*Poradnia Psychologiczno-Pedagogiczna w Chorzowie obchodzi
Światowy Dzień Autyzmu*

SŁOWO AUTYZM WYWODZI SIĘ Z GRECKIEGO SŁOWA AUTOS, CO OZNACZA SAM

*2 kwietnia obchodzimy Światowy Dzień
Świadomości Autyzmu zwany także
Światowym Dniem Wiedzy na temat Autyzmu.
Dzień ten został ustanowiony w roku 2007
przez Zgromadzenie Ogólne ONZ w celu
podnoszenia świadomości społecznej
i propagowania wiedzy na temat tego
zaburzenia.*

*Autyzm jest częścią tożsamości danej osoby, nie
jest chorobą. Jest stanem – odmiennym
sposobem myślenia i odczuwania świata.*



Celem akcji jest zwiększenie świadomości społecznej na temat autyzmu oraz zwrócenie uwagi na potrzebę większej empatii i tolerancji dla odmiennych możliwości i potrzeb osób ze spektrum autyzmu. Kampania przyczynia się również do kształtowania właściwych postaw prospołecznych oraz przeciwdziałania wykluczeniu społecznemu.

Dzieci z zaburzeniami ze spektrum autyzmu mają trudności w zakresie nawiązywania i podtrzymywania interakcji społecznych, komunikowania się oraz aktywności, zachowań i zainteresowań – stają się one ograniczone, powtarzalne i stereotypowe.

Autyzm w każdym przypadku wygląda inaczej. Trudności te mogą przybierać różną postać i mieć zróżnicowane nasilenie – od lekkich po bardzo głębokie.

Przyczyny autyzmu nie zostały dotąd poznane, wiadomo jednak, że etiologia obejmuje działanie wielu czynników, prawdopodobnie zróżnicowanych w przypadku poszczególnych osób. W ostatnich latach w wielu krajach na świecie odnotowuje się znaczący wzrost liczby osób u których zdiagnozowano autyzm.

Mam Autyzm spróbuj, mnie zrozumieć

Mam trudności
z komunikacją

Szybko się
zniechęcam

Mam napady
złości,
rozpaczy
z
niewiadomych
powodów

Mam trudności
z odczytywaniem
emocji

Nie rozumiem, że
niektóre sytuacje
są niebezpieczne

Kręcę różnymi
przedmiotami

Zwykle przywiązuję się do
przedmiotów

Czasem nie panuję nad
swoim zachowaniem

Jestem wrażliwy na
bodźce

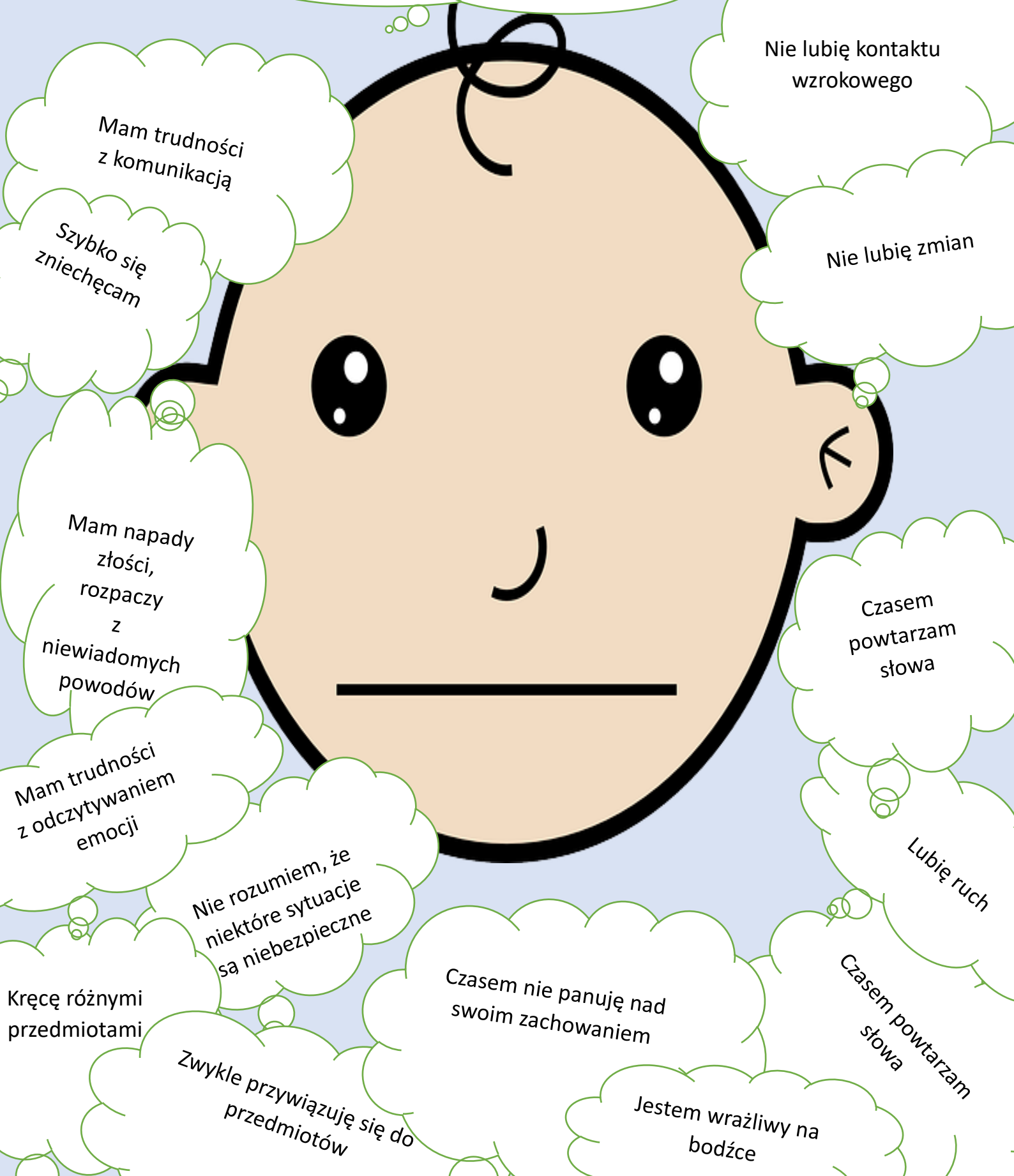
Nie lubię kontaktu
wzrokowego

Nie lubię zmian

Czasem
powtarzam
słowa

Lubię ruch

Czasem powtarzam
słowa



MITY NA TEMAT AUTYZMU

AUTYSTA NIE LUBI LUDZI – TO NIEPRAWDA

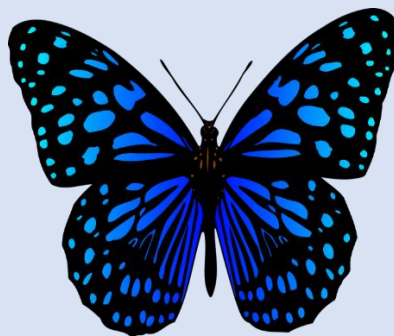
Osoby z autyzmem często pragną nawiązać kontakt i relacje, ale nie potrafią. Tęsknią za przyjaźnią. Często ich zachowanie wskazuje na to, że chcą izolacji. Brak umiejętności komunikacji i wyrażania uczuć sprawia, że wydaje się, jakby unikały wszelkich kontaktów.

AUTYZM JEST WINĄ RODZICÓW – TO NIEPRAWDA

Autyzm dziecka nie zależy od umiejętności rodziców. Przyczyna autyzmu do dzisiaj nie jest znana.

KĄŻDY AUTYSTA TO GENIUSZ – TO NIEPRAWDA

Zdarzają się osoby z autyzmem, które posiadają niezwykle umiejętności, np. szybkie liczenie lub doskonała pamięć. Nie dotyczy to jednak każdej osoby dotkniętej autyzmem.



JAK MOGĘ WSPIERAĆ?

Dostrzegaj rzeczy, które dziecko potrafi

Zauważaj starania dziecka, mimo trudności, jakie napotyka

Stwarzaj poczucie bezpieczeństwa

Pytaj, czy potrzebuje pomocy

Pozwól dziecku przeżyć jego emocje